



BLACK
ECHEVERRIA

Proyecto



ARQUITECTOS

Furnished by



Interiorismo

CLAUDIA
FAENA

Construye

TOSUD

Paisajismo

Bulla

Comercializa



GREEN
IS
THE
NEW
BLACK



EN PLENO BAJO BELGRANO
NACE **BLACK ECHEVERRÍA**.
EN CONTACTO CON LO NATURAL
Y EL VERDE DEL BARRIO.

PROYECTO



ARQUITECTURA MODERNA Y DE VANGUARDIA
CON MATERIALES NOBLES COMO LA MADERA,
EL HORMIGÓN VISTO Y EL HIERRO.





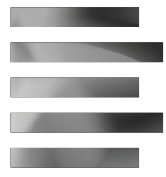
BLACK ECHEVERRÍA.
UN EDIFICIO DE CASAS,
CON AMENITIES PARA DISFRUTAR.

Unidades con el concepto de IN-OUT en las cuales disfrutar del adentro y el afuera será una experiencia cotidiana.

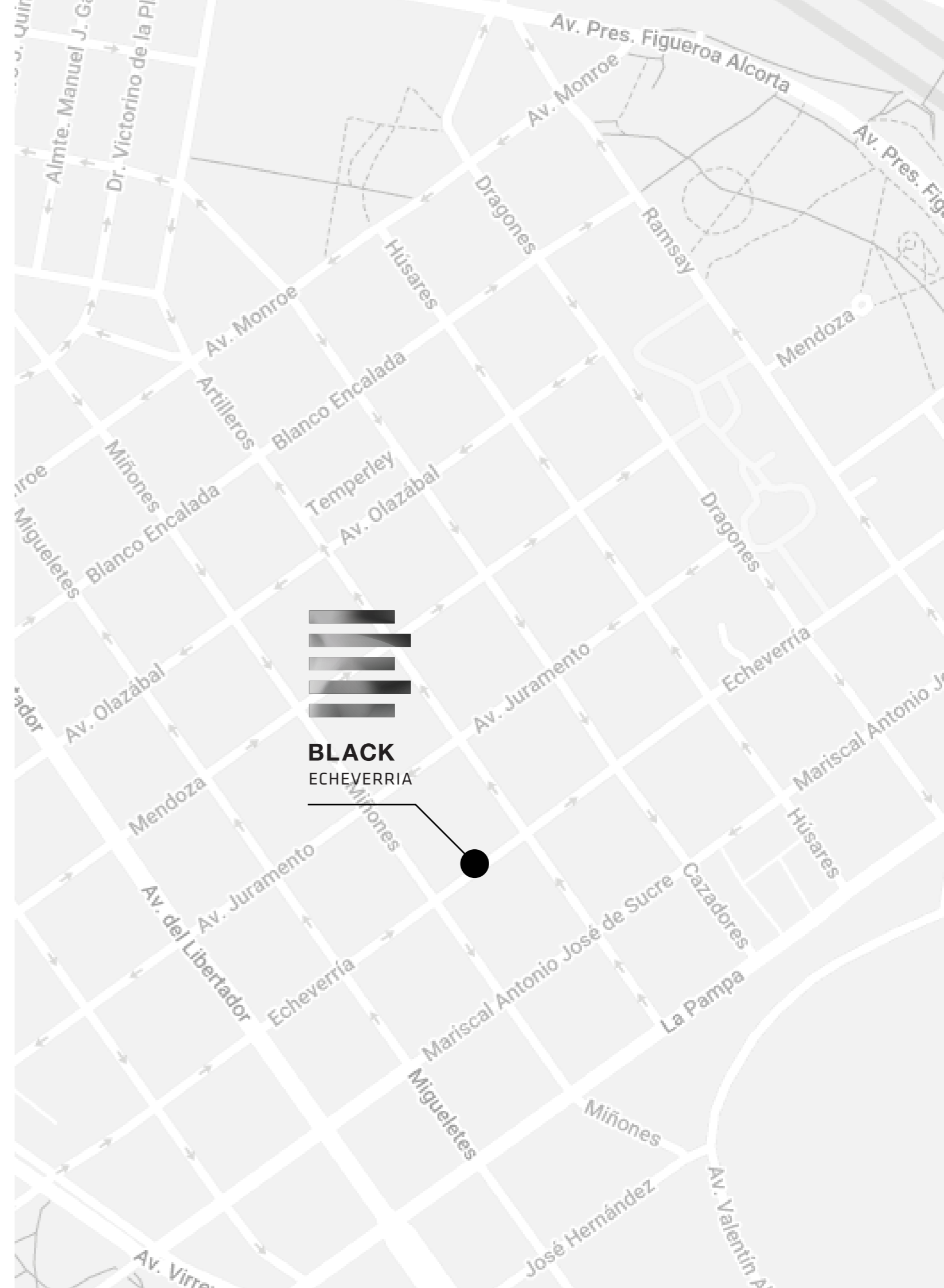
En un barrio bajo, ideal para disfrutar de la vida de barrio y caminar sin parar. Conectado con el resto de la ciudad y al mismo tiempo con la privacidad necesaria para estar tranquilo.

Un proyecto del **Estudio Abramzon**, referente de la arquitectura contemporánea y de vanguardia de la ciudad.

UBICACIÓN

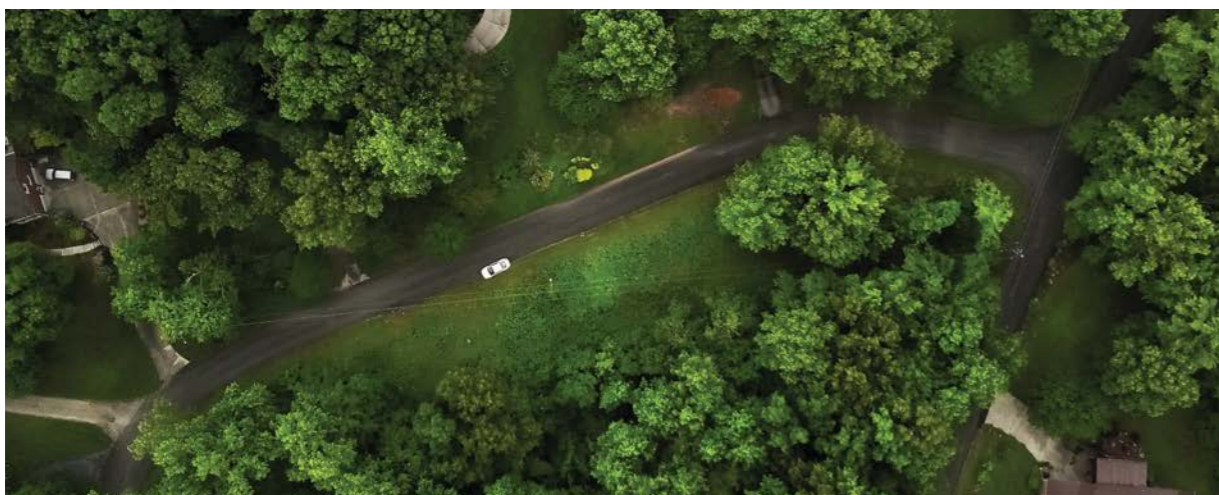
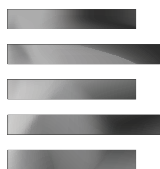


BLACK ECHEVERRIA
ES PODER VIVIR
DONDE SIEMPRE SOÑASTE.





VIVIR EN EL BAJO BELGRANO LO TIENE TODO,
PRIVACIDAD Y CONECTIVIDAD EN PARTES IGUALES.
VIDA DE BARRIO DE PRIMER NIVEL.



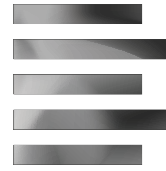
Sobre la calle Echeverría entre Miñones y Artilleros, un terreno de más de 30 x 55 metros de frente y con un fondo muy largo que permite el desarrollo cómodo de unidades y amenities.

A tan solo 5 cuadras de los parques, bosques y lagos de Palermo. Conectado con la Av. Libertador y Av. Figueroa Alcorta para que entrar y salir de **BLACK ECHEVERRÍA** sea siempre simple.

Con el polo gastronómico de Sucre y del Barrio Chino y Belgrano muy cerca para estar conectado con todo lo que necesitás.



LOS DEPARTAMENTOS



UNA OBRA QUE **RESPETA**
EL ENTORNO VERDE Y EL
PAISAJISMO DE LOS BOSQUES
Y LAGOS DE PALERMO.

BLACK ECHEVERRÍA propone un diseño sofisticado con vistas interiores y exteriores en pleno contacto con la naturaleza, con unidades que van desde los 110m² a los 383m².

Tu nueva vida con tu pareja o con tu familia.

Departamentos de 2 a 5 ambientes con amplios espacios. Balcones rodeados de vegetación integrados a la vida interior con parrilla en todas las unidades. En una ubicación estratégica donde la naturaleza y el urbanismo se combinan para lograr una pieza arquitectónica moderna y de vanguardia.





LOS ESPACIOS DE BLACK ECHEVERRÍA
CONJUGAN MATERIALES DE LAS MEJORES
CALIDADES CON UN PERFECTO DISEÑO
QUE LOGRAN CONSEGUIR UN RESULTADO
FINAL REALMENTE IMBATIBLE.

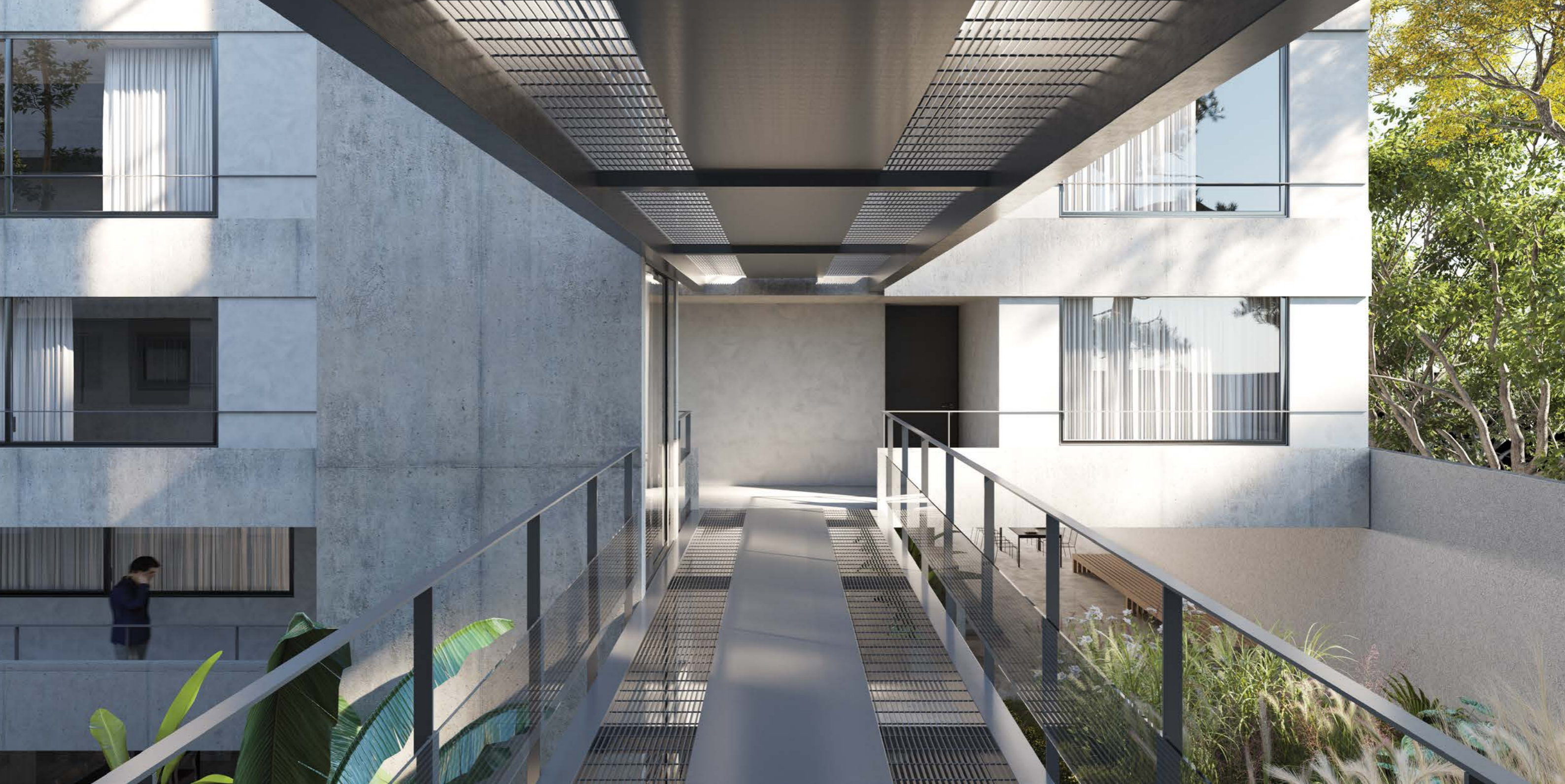


UNIDADES CON BALCONES ATERRAZADOS Y PARRILLAS PROPIAS







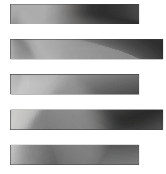


VISTAS INTERIORES



PAISAJISMO CENTRAL

AMENITIES



AMENITIES PARA
QUE LOS PUEDAS
VIVIR, PARA QUE
LOS USES TODOS
LOS DÍAS Y SEAN
PARTE DE TU
EXPERIENCIA
COTIDIANA





- SALON DE USOS MÚLTIPLES
- GIMNASIO CON AREA ESPECIALIZADA DE FUNCTIONAL
- PISCINA CUBIERTA
- PISCINA DESCUBIERTA
- COWORKING
- SALA DE REUNIONES
- SAUNA
- UN PATIO CENTRAL EN EL SUBSUELO COMO EJE COTIDIANO.
- QUINCHOS PARRILLEROS
- SECTOR DE FOGONERO
- SOCIAL ROOM
- WIFI CENTRAL EN ÁREAS COMUNES
- SEGURIDAD 24 HS CON MONITOREO CCTV Y CONTROL DE ACCESOS PERMANENTE



SALON DE USOS MÚLTIPLES



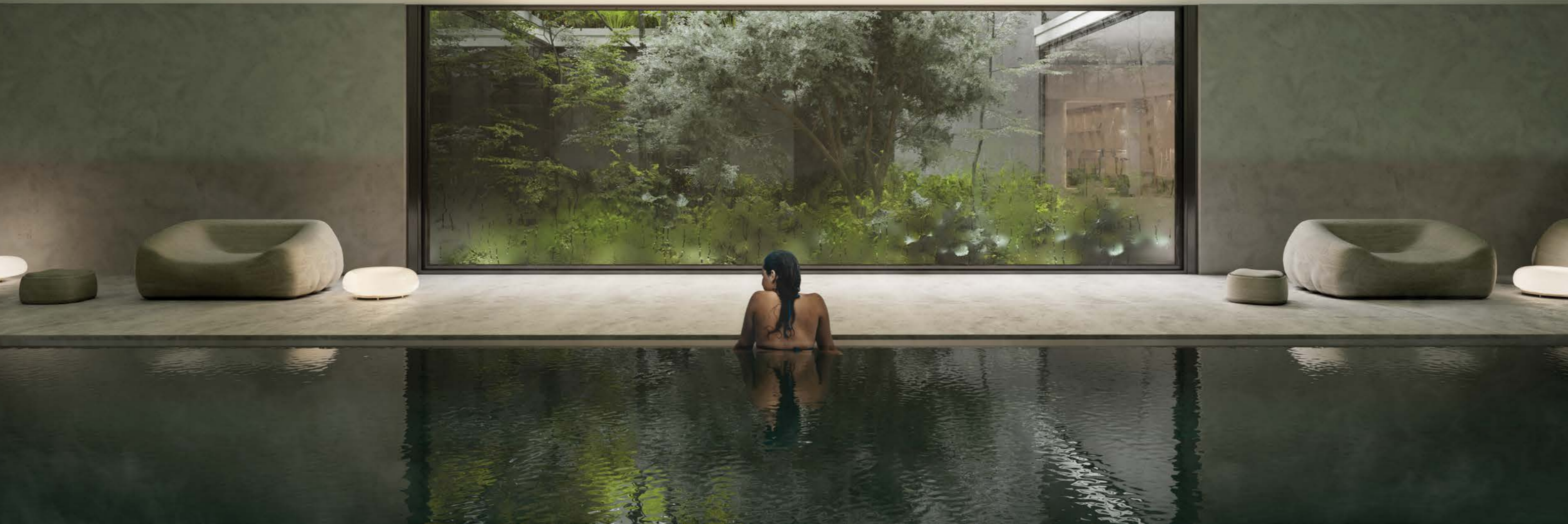
LIVING APAISADO 3 Y 4 AMBIENTES



GIMNASIO



PISCINA CUBIERTA CON SECTOR DE SPA



PISCINA CUBIERTA CON SECTOR DE SPA



PENTHOUSES CON PISCINA Y PARRILLA PROPIA



PISCINA DESCUBIERTA CON AREA DE SOLARIUM



COWORKING Y BUSINESS CENTER



HALL DE ENTRADA

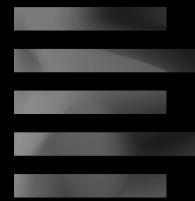
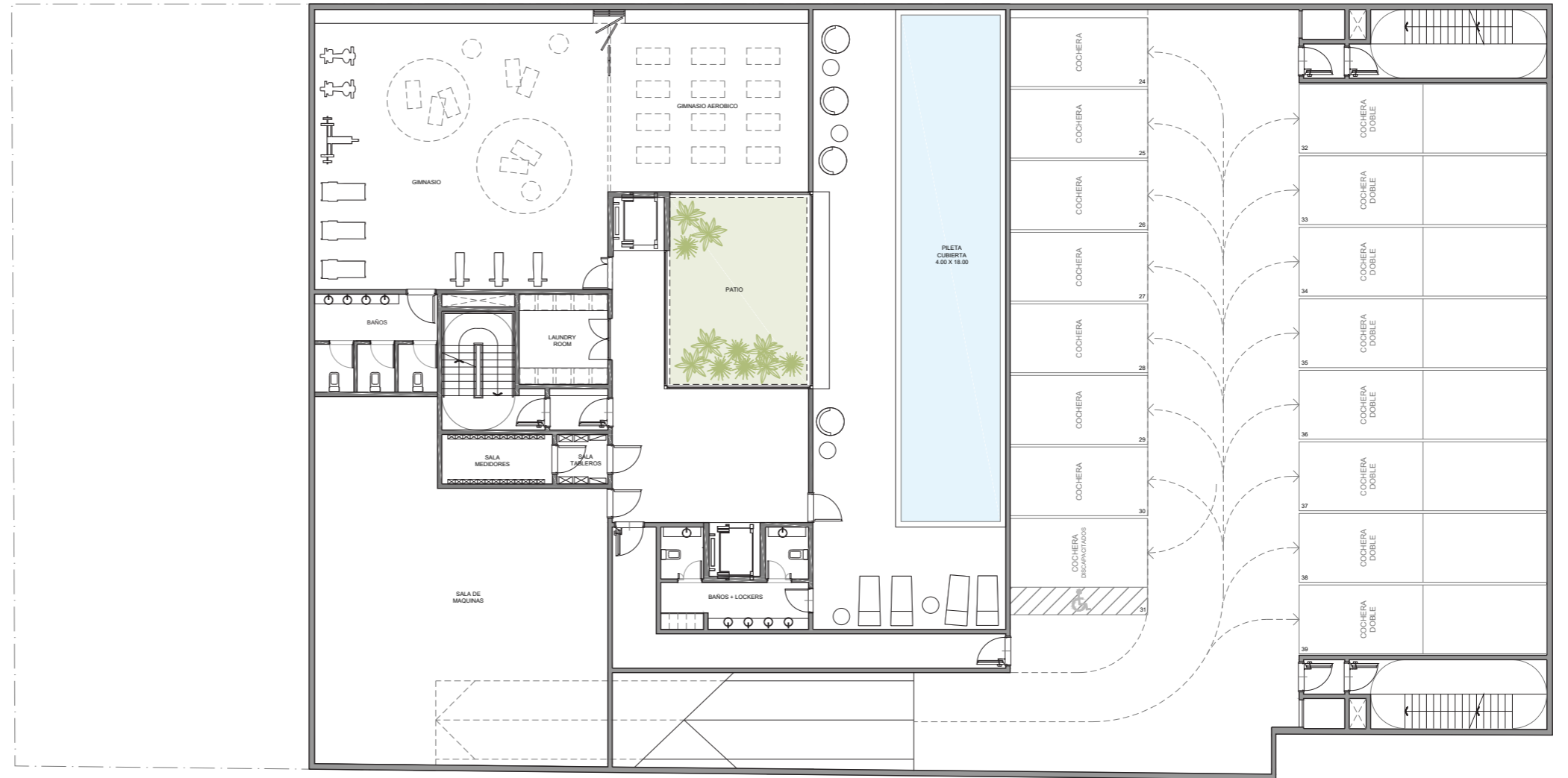


SECTOR DE PARRILLAS

PLANTAS

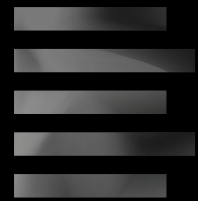
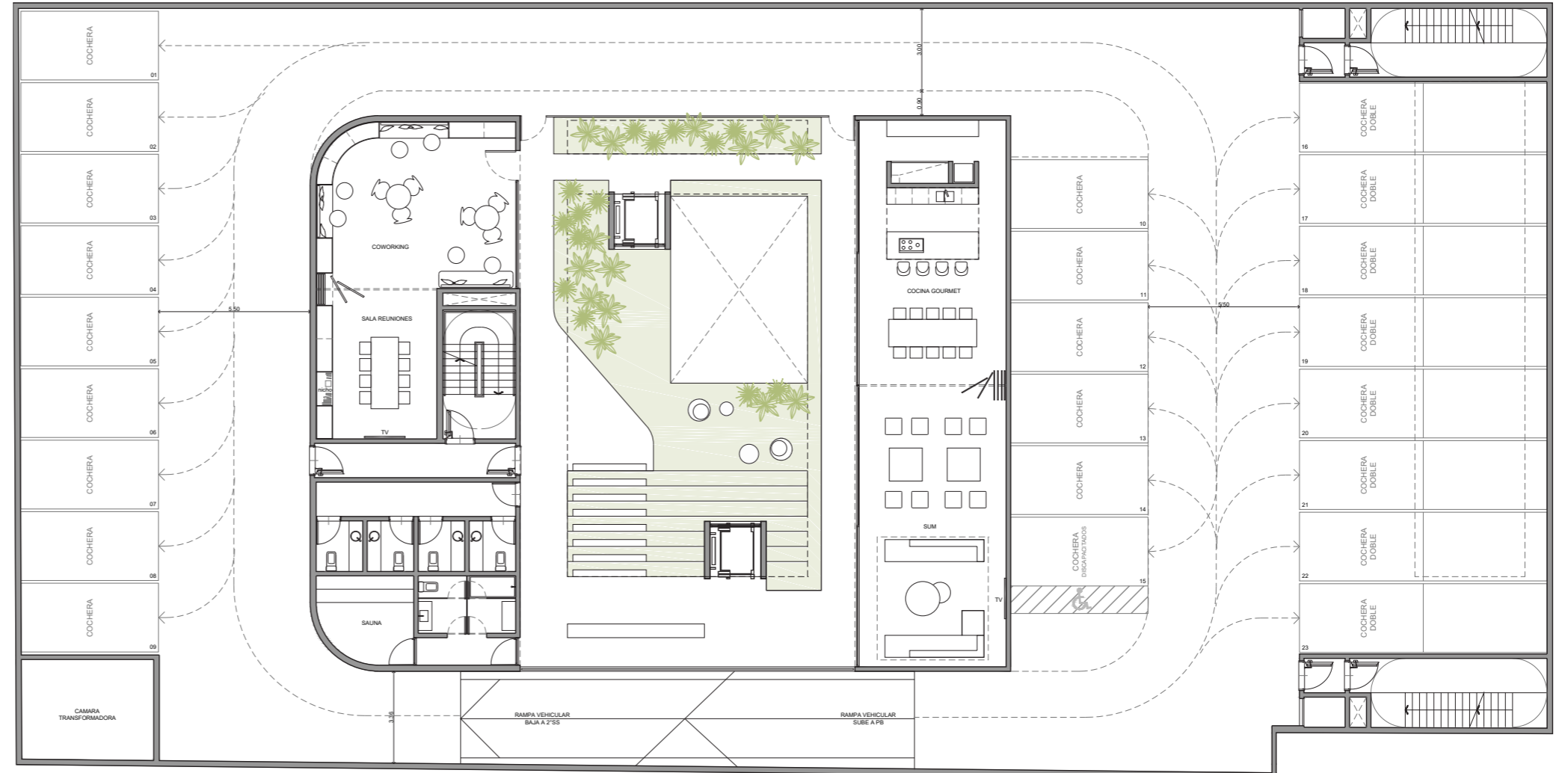
PLANTAS

SUBSUELO 2



PLANTAS

SUBSUELO 1



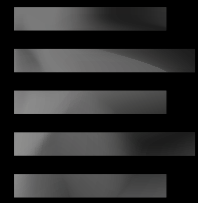
PLANTAS

PLANTA BAJA



PLANTAS

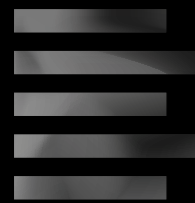
PISO 1



BLACK
SUCRÉ

PLANTAS

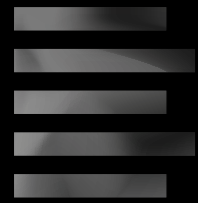
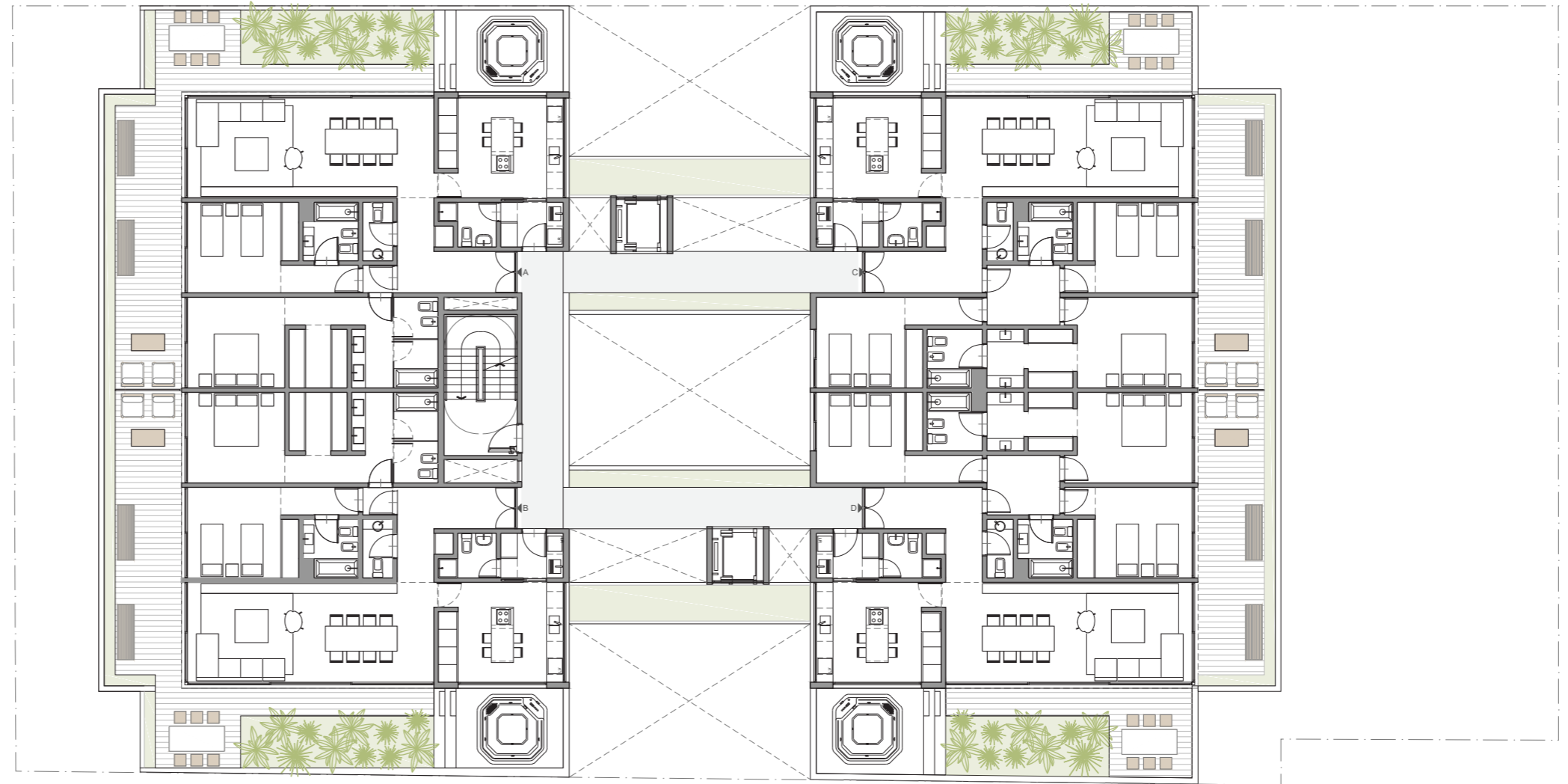
PISO 2



BLACK
SUCRÉ

PLANTAS

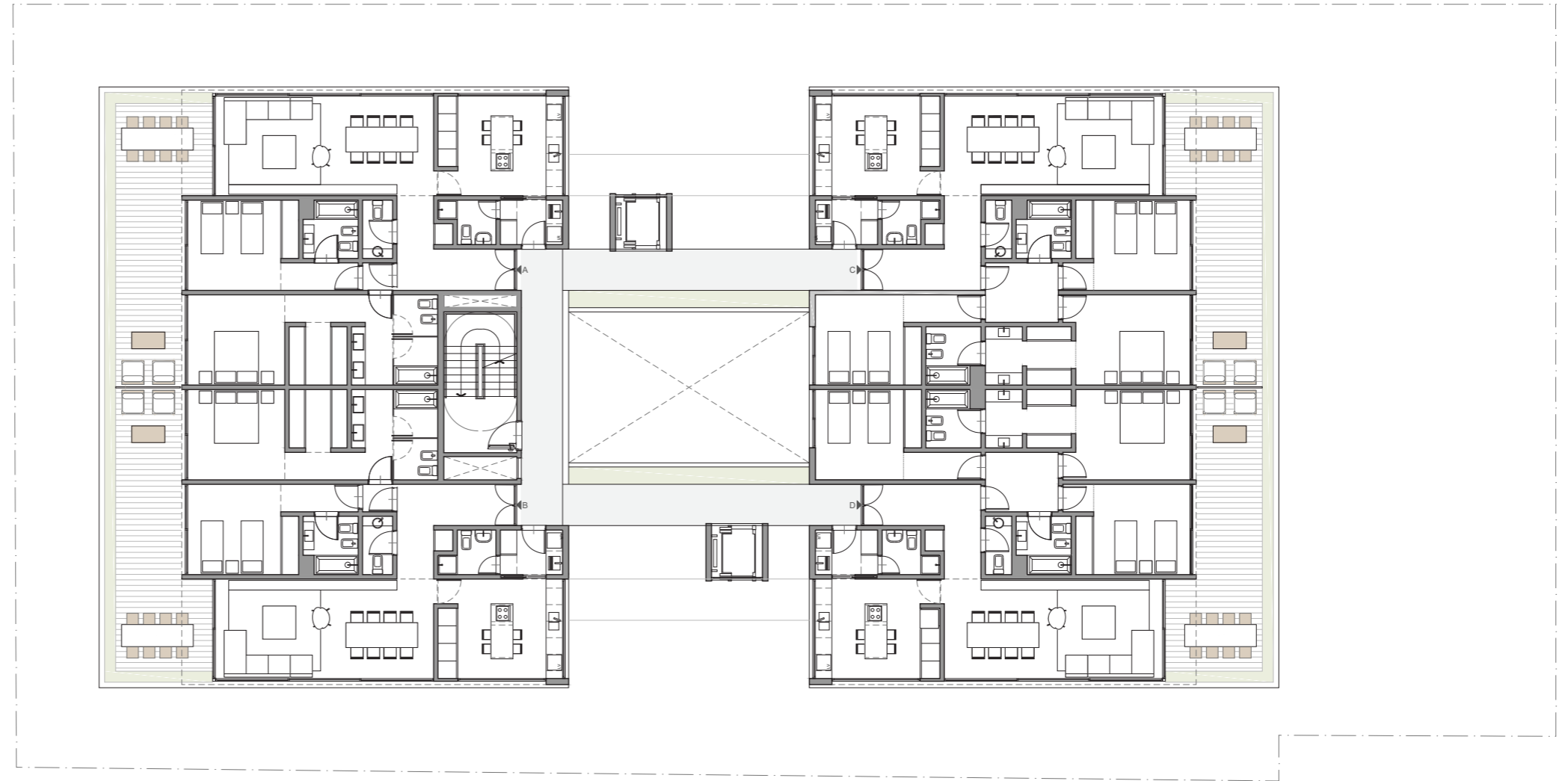
PISO 3



BLACK
SUCRÉ

PLANTAS

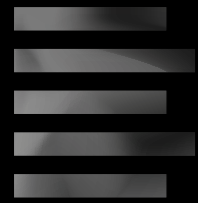
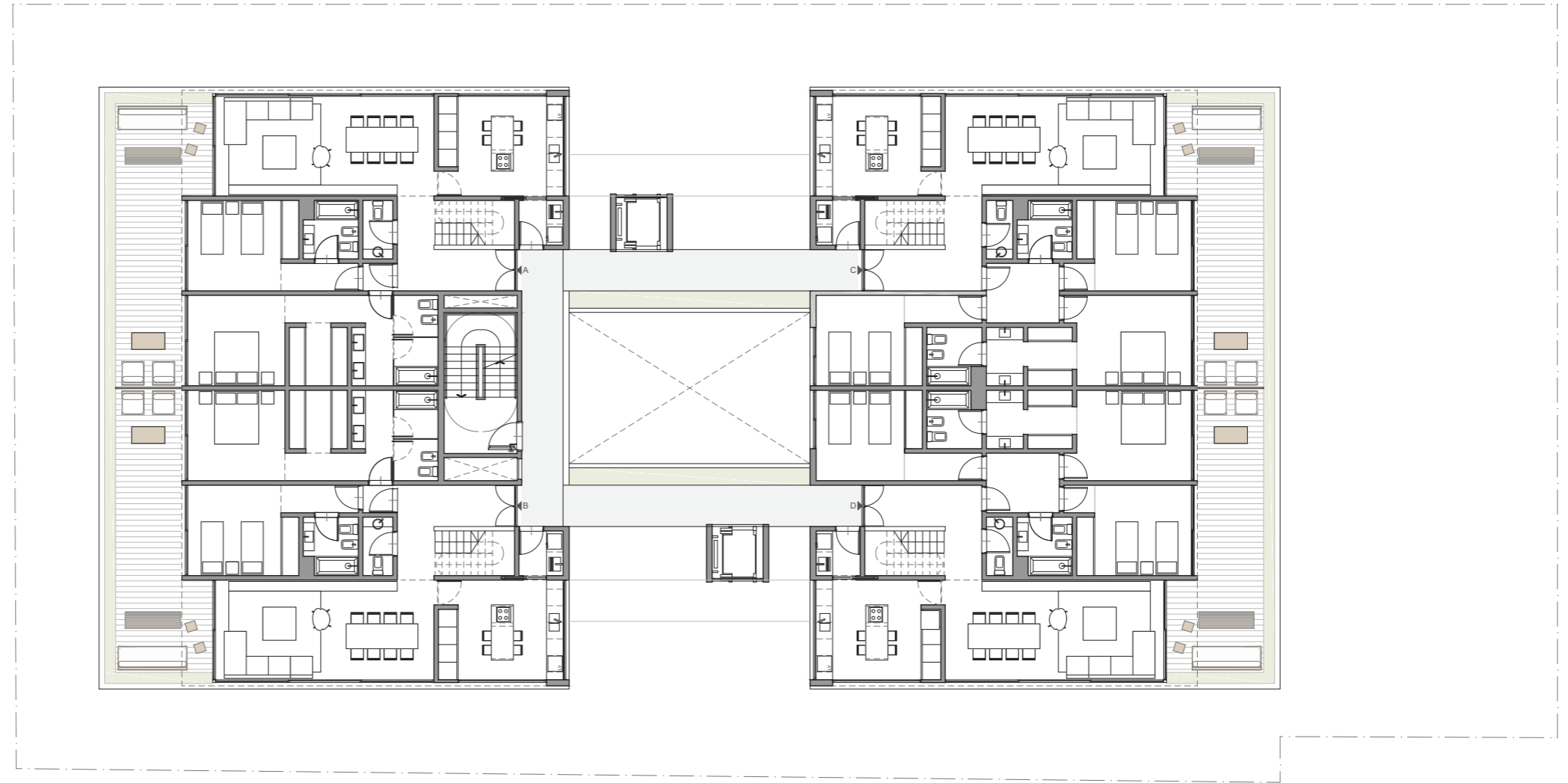
PISO 4



BLACK
SUCRÉ

PLANTAS

PISO 5



BLACK
SUCRÉ

PLANTAS

AZOTEA

