



**BLACK**  
LIBERTADOR

Proyecto

**AISEN**SON  
ARQUITECTOS

Furnished by

**Walmer**  
SENTI LA DIFERENCIA

Interiorismo

CLAUDIA  
FAENA

Construye

**TOSUD**

Paisajismo

**Bulla**

Comercializa



**CIARROCHI**  
INMOBILIARIA

**BLUE**

IS

THE

NEW

**BLACK**





PRIMERA LINEA AL RIO, EN PLENO CORAZON DEL BARRIO NÚÑEZ SOBRE AV DEL LIBERTADOR, SE POSICIONA **BLACK LIBERTADOR**. EN UNA ESQUINA ESTRATÉGICA CON VISTAS ABIERTAS AL RIO, CORREDOR VERDE, Y LA CIUDAD.

PROYECTO



TODO LO QUE TE HACE FALTA PARA **UNA VIDA COMPLETA.**  
CALIDAD CONSTRUCTIVA, AMENITIES Y **UNA UBICACIÓN INCOMPARABLE.**



AMENITIES EN ALTURA





VISTAS ÚNICAS



# EL EDIFICIO MÁS ALTO DE CEK CON EL RÍO COMO HORIZONTE.

Unidades de 2, 3 y 4 ambientes con amplios balcones aterrizados que integran el exterior e interior. Terminaciones de alta calidad, espacios comunes y una excelente ubicación para vivir rodeado de confort y calidad.

Contempla un total de 45 unidades que van desde los 60 a 150 m<sup>2</sup>

El proyecto fue diseñado por el **Estudio Aisenon**, que cuenta con más de 80 años de trayectoria y un significativo conjunto de obras que superan los 3.000.000 m<sup>2</sup> construidos.





UBICACIÓN

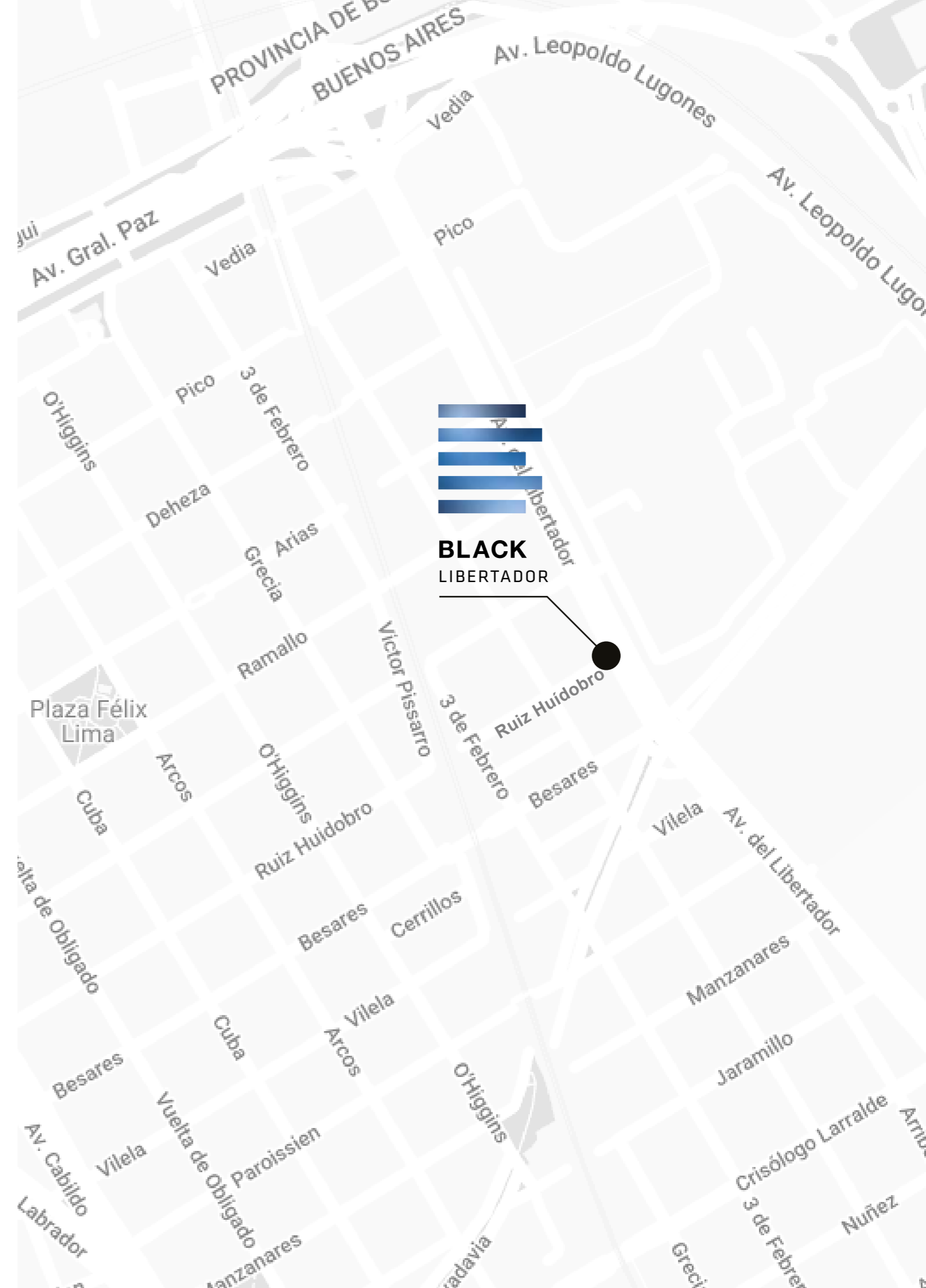


# EL PLACER DE VIVIR RODEADO DE VERDE EN MEDIO DE LA CIUDAD.

Ubicado en Nuñez, sobre la esquina de Av. Libertador y Ruiz Huidobro nace **BLACK LIBERTADOR**.

Con el río en frente, entre un tejido de calles y edificios con espacios verdes para que nunca le falte una pausa a quienes quieran vivir allí.

Entre esas calles se encuentran bares y restaurantes que mezclan lo moderno con un toque hogareño, que te hace sentir como en casa en cualquiera que frenes.





BLACK LIBERTADOR NO ES CUALQUIER VISTA, **ES LA VISTA.**



BLACK LIBERTADOR NO ES CUALQUIER VISTA, **ES LA VISTA.**

# LOS DEPARTAMENTOS





# SABEMOS COMO QUERÉS VIVIR. Y ASÍ VAMOS A HACER **BLACK LIBERTADOR.**

Las unidades de **BLACK LIBERTADOR** están pensadas para alcanzar la máxima exigencia de diferentes tipos de usuarios.

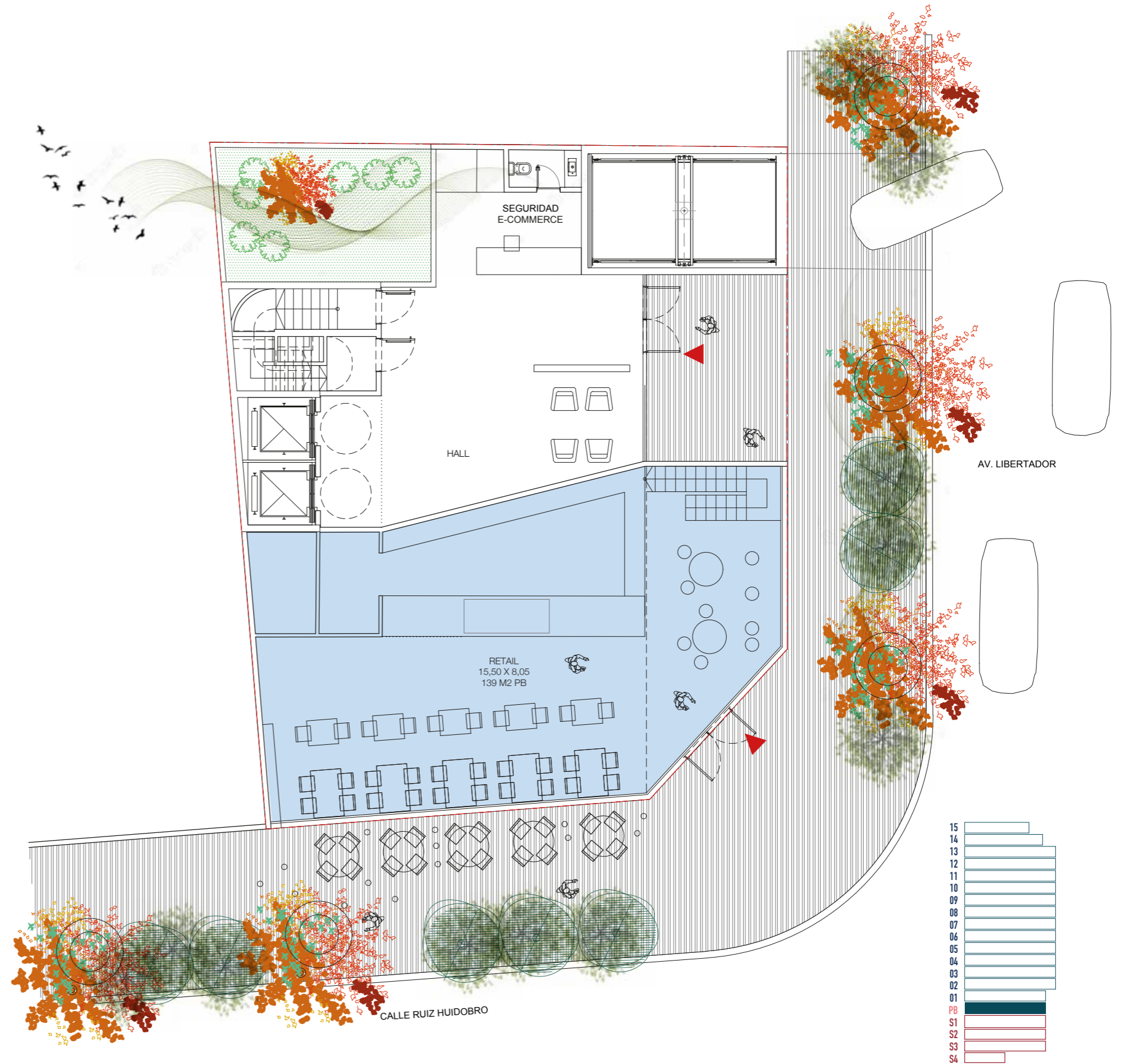
Se entregarán con carpinterías exteriores de doble vidrio laminado de piso a techo con el formato in-out, losa radiante regulable por ambiente, interiores de placard, cocinas y baños equipados con muebles de primera línea.



PLANTAS

# PLANTAS

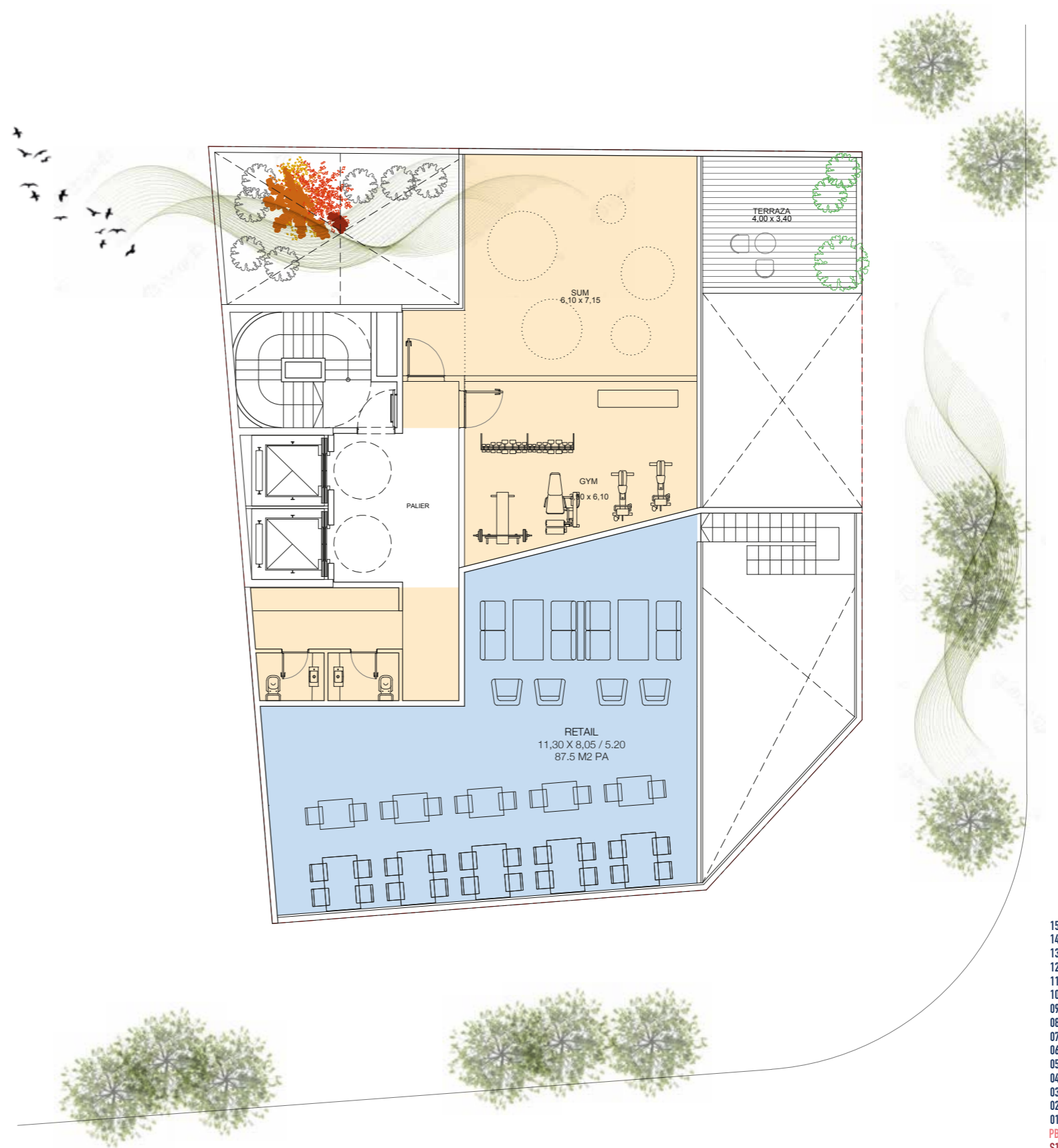
## PLANTA BAJA



BLACK  
LIBERTADOR

# PLANTAS

PISO 1



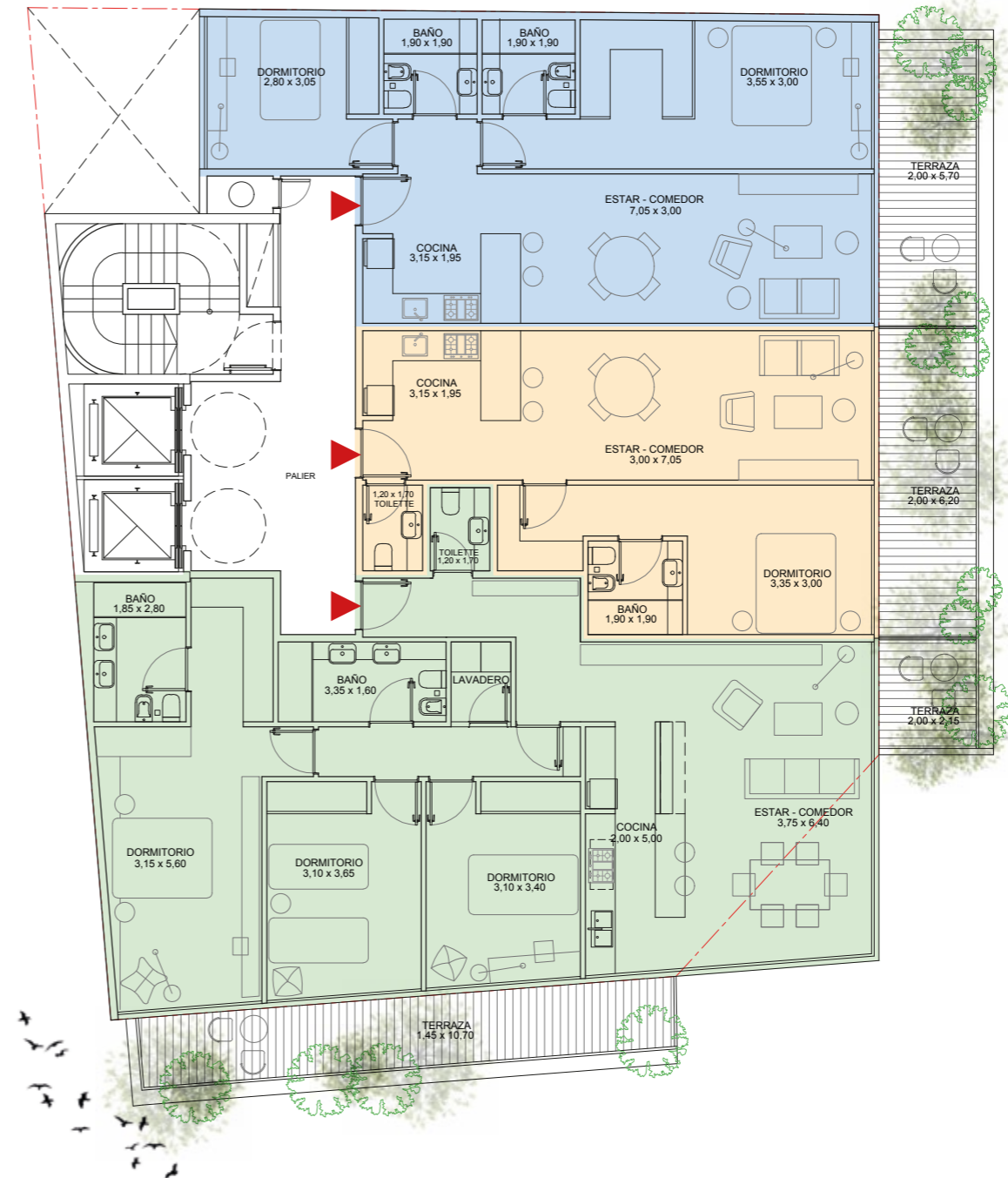
15	
14	
13	
12	
11	
10	
09	
08	
07	
06	
05	
04	
03	
02	
01	
PB	
S1	
S2	
S3	
S4	



BLACK  
LIBERTADOR

# PLANTAS

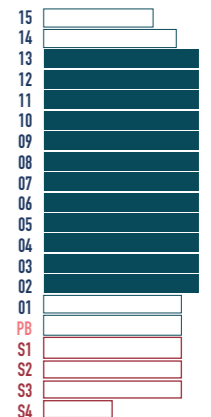
PISO 2 A 13



UNIDAD	AMBIENTES
<b>C</b>	<b>3</b>
CUBIERTO	76.89m <sup>2</sup>
SEMICUB.	13.74m <sup>2</sup>
AMENITIES	6.34m <sup>2</sup>
<b>TOTAL</b>	<b>96.97m<sup>2</sup></b>

UNIDAD	AMBIENTES
<b>B</b>	<b>2</b>
CUBIERTO	57.39m <sup>2</sup>
SEMICUB.	14.38m <sup>2</sup>
AMENITIES	5.02m <sup>2</sup>
<b>TOTAL</b>	<b>76.79m<sup>2</sup></b>

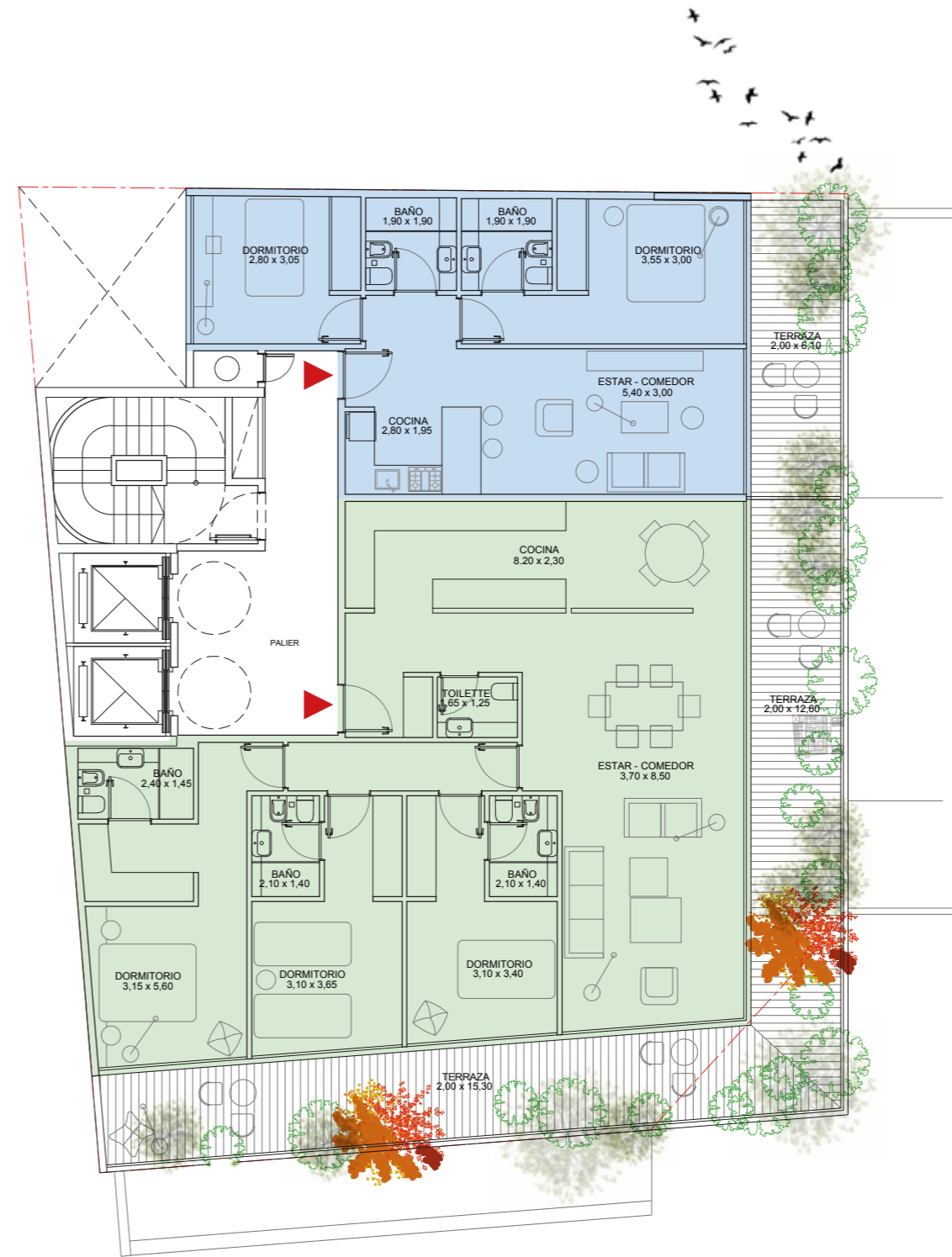
UNIDAD	AMBIENTES
<b>A</b>	<b>4</b>
CUBIERTO	125.31m <sup>2</sup>
SEMICUB.	24.68m <sup>2</sup>
AMENITIES	10.50m <sup>2</sup>
<b>TOTAL</b>	<b>160.49m<sup>2</sup></b>



**BLACK**  
LIBERTADOR

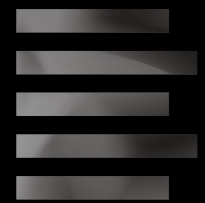
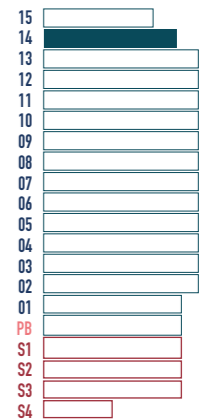
# PLANTAS

PISO 14



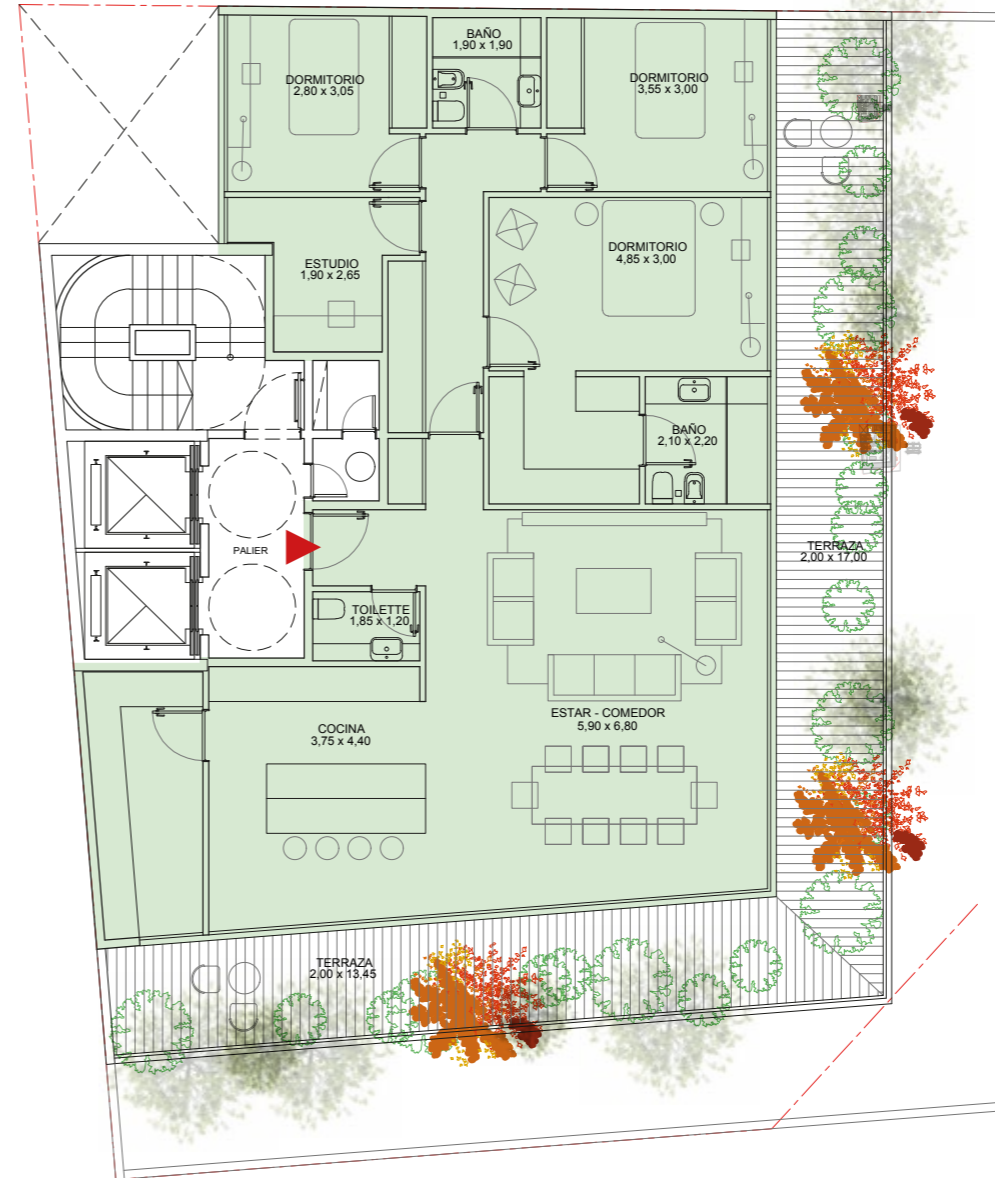
UNIDAD	AMBIENTES
<b>B</b>	<b>3</b>
CUBIERTO	64.33 m <sup>2</sup>
DESCUB.	12.56 m <sup>2</sup>
AMENITIES	5.38 m <sup>2</sup>
<b>TOTAL</b>	<b>82.27 m<sup>2</sup></b>

UNIDAD	AMBIENTES
<b>A</b>	<b>4</b>
CUBIERTO	131.86 m <sup>2</sup>
DESCUB.	52.70 m <sup>2</sup>
AMENITIES	12.92 m <sup>2</sup>
<b>TOTAL</b>	<b>197.48 m<sup>2</sup></b>

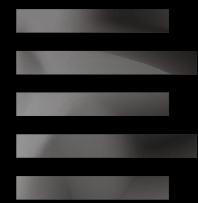
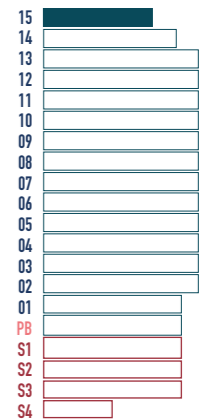


# PLANTAS

PISO 15



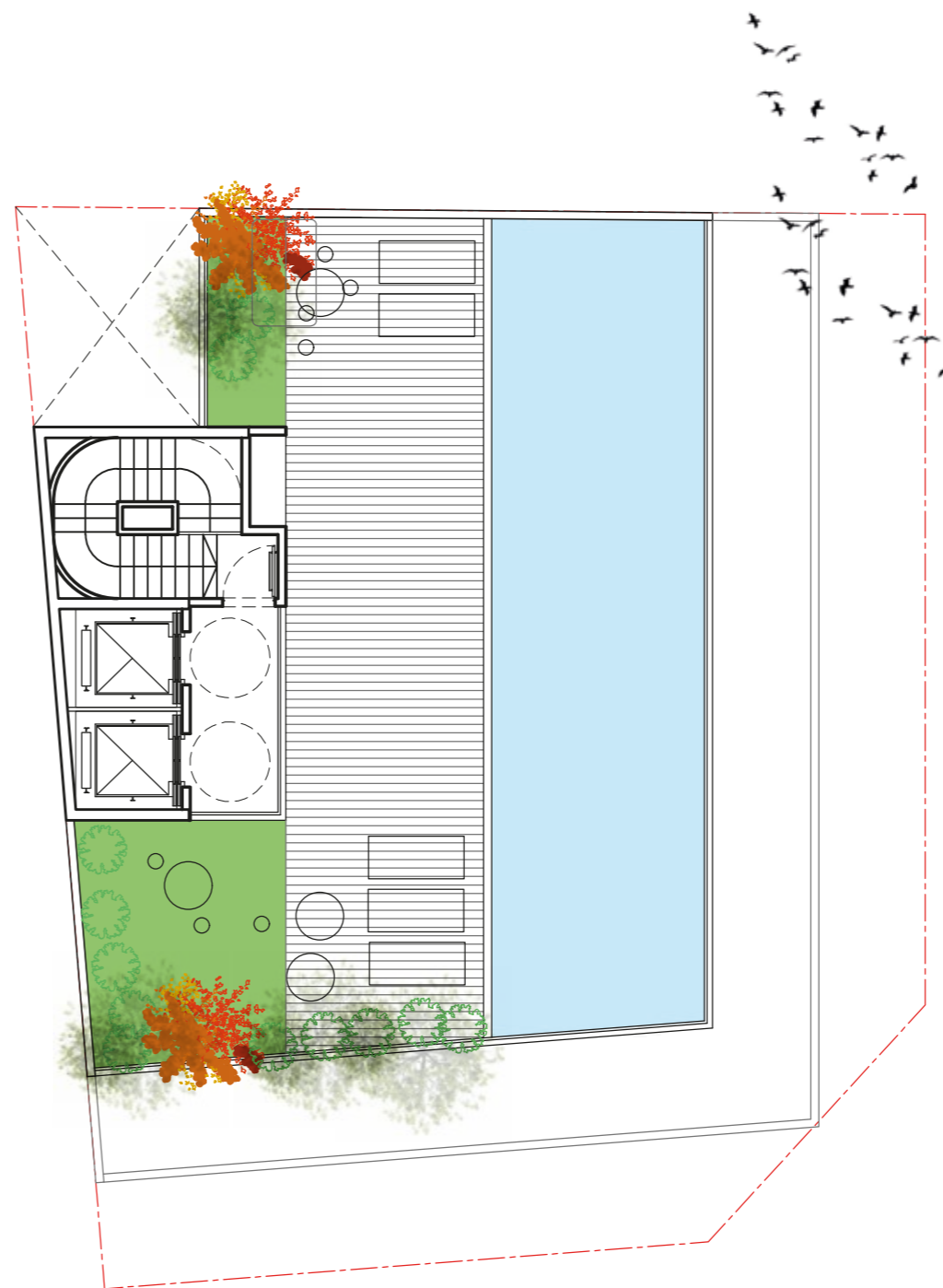
UNIDAD	AMBIENTES
<b>A</b>	<b>4</b>
CUBIERTO	150.93 m <sup>2</sup>
DESCUB.	57.91 m <sup>2</sup>
AMENITIES	14.62 m <sup>2</sup>
<b>TOTAL</b>	<b>223.46 m<sup>2</sup></b>



**BLACK**  
LIBERTADOR

# PLANTAS

## ROOFTOP



15	
14	
13	
12	
11	
10	
09	
08	
07	
06	
05	
04	
03	
02	
01	
PB	
S1	
S2	
S3	
S4	



**BLACK**  
LIBERTADOR





VISTAS - UNIDADES



VISTAS - UNIDADES



UNIDADES



VISTAS - UNIDADES

## AMENITIES



**AMENITIES** PARA  
QUE LOS PUEDAS  
VIVIR, PARA QUE  
LOS USES TODOS  
LOS DÍAS Y SEAN  
PARTE DE TU  
EXPERIENCIA  
COTIDIANA.





SALÓN DE USOS MÚLTIPLES



EXPANSIÓN SALÓN DE USOS MÚLTIPLES





- SUM
- COWORKING
- GYM
- STRECHING ROOM
- ROOFTOP CON PISCINA BORDE INFINITO
- TERRAZAS VERDES CON PAISAJISMO



ROOFTOP CON PISCINA BORDE INFINITO



ROOFTOP CON PISCINA BORDE INFINITO



ROOFTOP CON PISCINA BORDE INFINITO